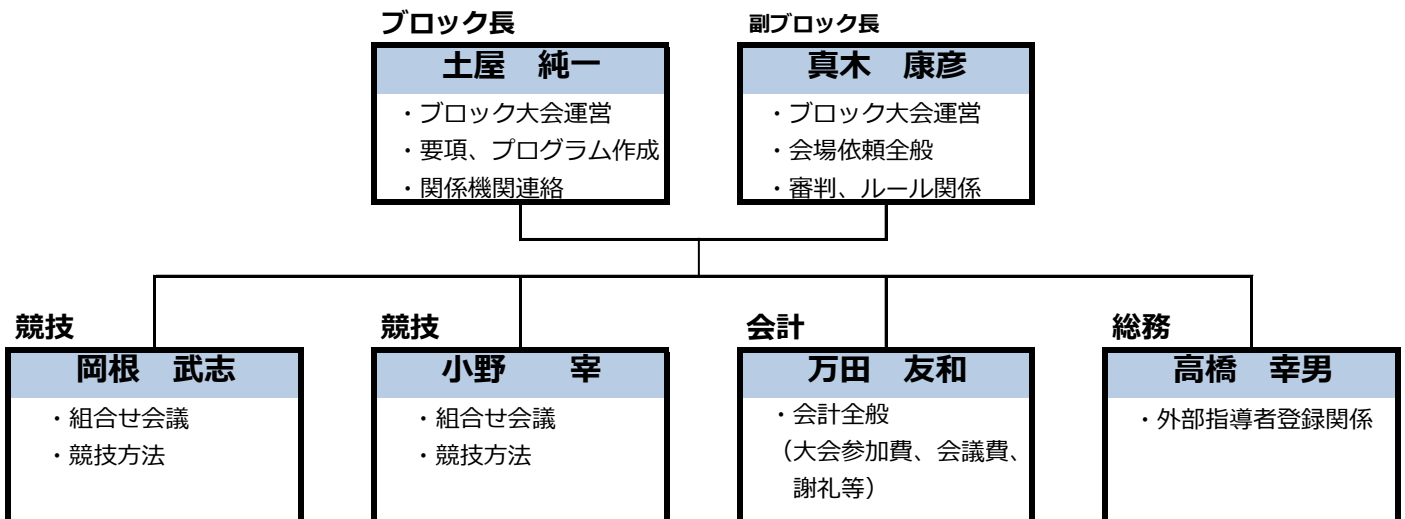


東京都中学校体育連盟柔道競技部 第4ブロック 組織

役職	氏名	所属	区	都常任専門委員役職
ブロック長	土屋 純一	文京区立第九中学校	文京	総務広報委員会 委員長
副ブロック長	真木 康彦	城北中学校	板橋	競技委員会 委員
会計担当	万田 友和	都立小石川中等教育学校	文京	会計委員会 委員
競技担当	岡根 武志	文京区立音羽中学校	文京	競技委員会 副委員長
競技担当	小野 宰	北区立赤羽岩淵中学校	北	競技委員会 委員
総務担当	高橋 幸男	文京区立第六中学校／副校長	文京	総務広報委員会 委員
	小椋 孝	文京区立第六中学校／校長	文京	常任相談役
	綿貫 正人	北区立赤羽岩淵中学校／校長	北	副部長（統括）

ブロック内業務分担



第4ブロック ブロック大会日程(2019.04現在)

第38回東京都中学校体重別柔道選手権大会・第30回東京都体重別女子柔道選手権大会 第68回東京都中学校対抗柔道大会・第23回東京都中学校対抗女子柔道大会 第4ブロック予選会

大会日：6月16日（日）

会場：城北中学校武道館 開場：8：30 開会：9：30

要項掲載：5月10日（金）予定 申込締切：5月27日（月）12:00 文京九中・土屋宛

組合せ会議：6月7日（金） 17：00 文京区立第九中学校会議室

実施競技：男子団体戦、女子団体戦、男子個人戦、女子個人戦

第65回東京都中学校新人柔道大会

第30回東京都中学校新人体重別女子柔道選手権大会・第7回東京都中学校新人体重別柔道選手権大会 第4ブロック予選会

大会日：9月15日（日）

会場：城北中学校武道館 開場：8：30 開会：9：30

要項掲載：8月2日（金）予定 申込締切：8月26日（月）12:00 文京九中・土屋宛

組合せ会議：9月6日（金） 17：00 文京区立第九中学校会議室

実施競技：男子団体戦、女子団体戦、男子個人戦、女子個人戦

第4ブロック学年別柔道大会

大会日：11月10日（日）

会場：城北中学校武道館 開場：8：30 開会：9：30

要項掲載：10月11日（金）予定 申込締切：10月28日（月）12:00 文京九中・土屋宛

組合せ会議：11月1日（金） 17：00 文京区立第九中学校会議室

実施競技：男子団体戦、女子団体戦、男子個人戦、女子個人戦

- 要項はすべて「東京都中学校体育連盟柔道競技部HP」内の「ブロック情報」「第4ブロック」にアップします。
- 今年度は、要項をアップした際のメールは配信しません（同じ道場などの情報共有をお願いします）。
- 今年度より、申込書は「都大会のものと同じもの」となります。ブロック独自の、ブロック大会用の申込み用紙ではありませんのでご注意ください。
- 「ブロック大会→都大会」の申込について、予め提出いただいた原本を都大会に使い回すことが学校長に確認できれば、手続きがスムーズになります。都大会への出場権を得られなかった選手については取消線を引いて対応します。（この形での手続きが不可能である場合は、あらかじめ都大会用の申込書のご提出を願います）
- 申込について、①Excelファイルによるデータ提出（主に組合せに利用）、②公印を要する紙ベース（公的な申込）の2点の提出をお願いします。詳細は要項を確認してください。（昨年度と変わりません）

中体連主催の都・関東・全国大会日程(2019.04現在)

第18回東京都春季柔道大会

大会日：5月19日（日）

申込締切：4月19日（金）12:00

会 場：講道館7階大道場

第38回東京都中学校体重別柔道選手権大会・第30回東京都中学校体重別女子柔道選手権大会 第68回東京都中学校対抗柔道大会・第23回東京都中学校対抗女子柔道大会

大会日：7月26日（金）個人戦 7月27日（土）団体戦

申込締切：6月25日（月）12:00

会 場：東京武道館

第44回関東中学校柔道大会（栃木・大田原大会）

大会日：8月8日（木）～10日（土）

会 場：栃木県大田原市「県北体育館」

第50回全国中学校柔道大会（兵庫・姫路大会）

大会日：8月17日（土）～20日（火）

会 場：兵庫県姫路市「ウインク体育館」

第65回東京都中学校新人柔道大会

第30回東京都中学校新人体重別女子柔道選手権大会・第7回東京都中学校新人体重別柔道選手権大会

大会日：10月20日（日）

申込締切：9月30日（月）12:00

会 場：講道館7階大道場

- 都大会の要項はすべて「東京都中学校体育連盟柔道競技部ホームページ」にアップされます。
- 春季大会はブロック予選を伴わないオープン参加です。
- 女子の都大会出場権はすべてオープンとなります。

第4ブロック 会場案内

城北中学校

住所：板橋区東新町2-28-1

電話：03-3956-3157 FAX：03-3956-9779



1 東武東上線 上板橋駅南口、階段を降りて左折

2 そのまま直進



3 踏切の手前を右折

4 突き当たりを左折



5 すぐ右折

6 川越街道（国道254号）を左折



7 信号を右折し、そのまま直進で城北学園正門へ

文京区立第九中学校

住所：文京区本駒込3-28-9

電話：03-3821-7178 FAX：03-5685-4955